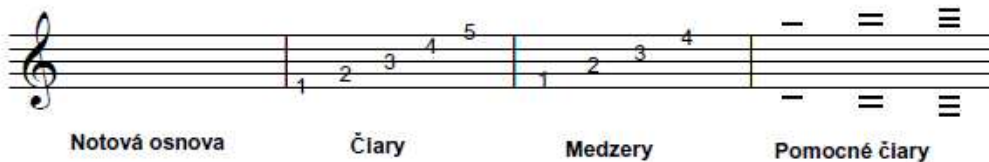


Základy notového písma

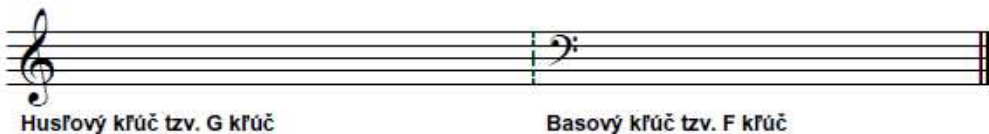
Noty sú značky pre tóny, ktoré zapisujeme do notovej osnovy. Notová osnova má päť čiar a štyri medzery. Umiestnenie noty v osnoce udáva výšku tónu. Pre zapísanie navyžších a najnižších nôt rozšírime notovú osnovu pomocnými čiarami.



Dízku tónov označujeme rôznymi tvarmi nôt, ktorým zodpovedajú tie isté dízky pomlčiek.



Na začiatku každej notovej osnovy sa píše kľúč. Pre vysoké tóny sa používa husľový, pre nízke basový.



Za kľúčom, na začiatku každej skladby sa označuje takt. Takt je pravidelné striedanie dób prízvučných a neprízvučných. Označuje sa zlomkom bez taktovej čiary, ktorého číateľ znamená počet taktových dób a menovateľ ich hodnotu. Takty sa oddeľujú taktovými čiarami.

Takty

